

Milch, Käse und mit der Kuh auf du & du!

Zwischen Taunus und Westerwald, Rothaargebirge, Vogelsberg und der Wetterau erstreckt sich das Gebiet der Etappe durch die Landkreise Gießen, Lahn-Dill, Limburg-Weilburg und Marburg-Biedenkopf. Die Lahn schlängelt sich durch alle vier Landkreise durch eine reizvolle Landschaft mit Burgen, Schlössern und mittelalterlichen Handels- und einstigen Residenzstädten hessischer Grafen und Fürsten. Neben der schönen Landschaft und den historischen Bauwerken hat die Region noch mehr zu bieten:

Erleben Sie die Milch von der Erzeugung auf den landwirtschaftlichen Betrieben, die Verarbeitung in den Molkereien und Hofkäsereien und genießen Sie ein regionales Lebensmittel bei Direktvermarktern, in Bauernhofcafés, Straußwirtschaften und Gasthäusern: Handkäs' mit Musik, Käsespezialitäten von Kuh und Ziege in zahlreichen Hofkäsereien und das Eis vom Bauernhof in den Bauernhofcafés der Etappe. Und natürlich darf man auf den Bauernhöfen auch mal in den Stall schauen und vielleicht sogar beim Melken helfen ...

Wir wünschen Ihnen viel Spaß auf der Hessischen Milch- und Käsestraße in den Landkreisen entlang der Lahn!

Weitere Informationen zu den Etappen der Hessischen Milch- und Käsestraße sowie Hinweise und Terminankündigungen von z.B. Hoffesten der Partnerbetriebe finden Sie auf:

www.hessische-milch-und-kaesestrasse.de

Eine Initiative der



Landesvereinigung für Milch und Milchereiprodukte Hessen e.V.
Lochmühlweg 3
61381 Friedrichsdorf
Tel.: 06172 - 7106-291 Fax: 06172 - 7106-296
info@milchhessen.de www.milchhessen.de

© Mai 2019

In Kooperation mit:



Bauernverband Gießen/Wetzlar/Dill e.V.
Tel.: 0641 - 77064

Kreisbauernverband Limburg-Weilburg e.V.
info@kbv-limburg-weilburg.de

Kreisbauernverband Marburg-Kirchhain-Biedenkopf e.V.
info@kreisbauernverband-marburg.de



Landkreis Gießen
HESSEN MITTE - WISSEN
WIRTSCHAFT & KULTUR
Info@lkgi.de
www.lkgi.de



info-al@lahn-dill-kreis.de
www.lahn-dill-kreis.de



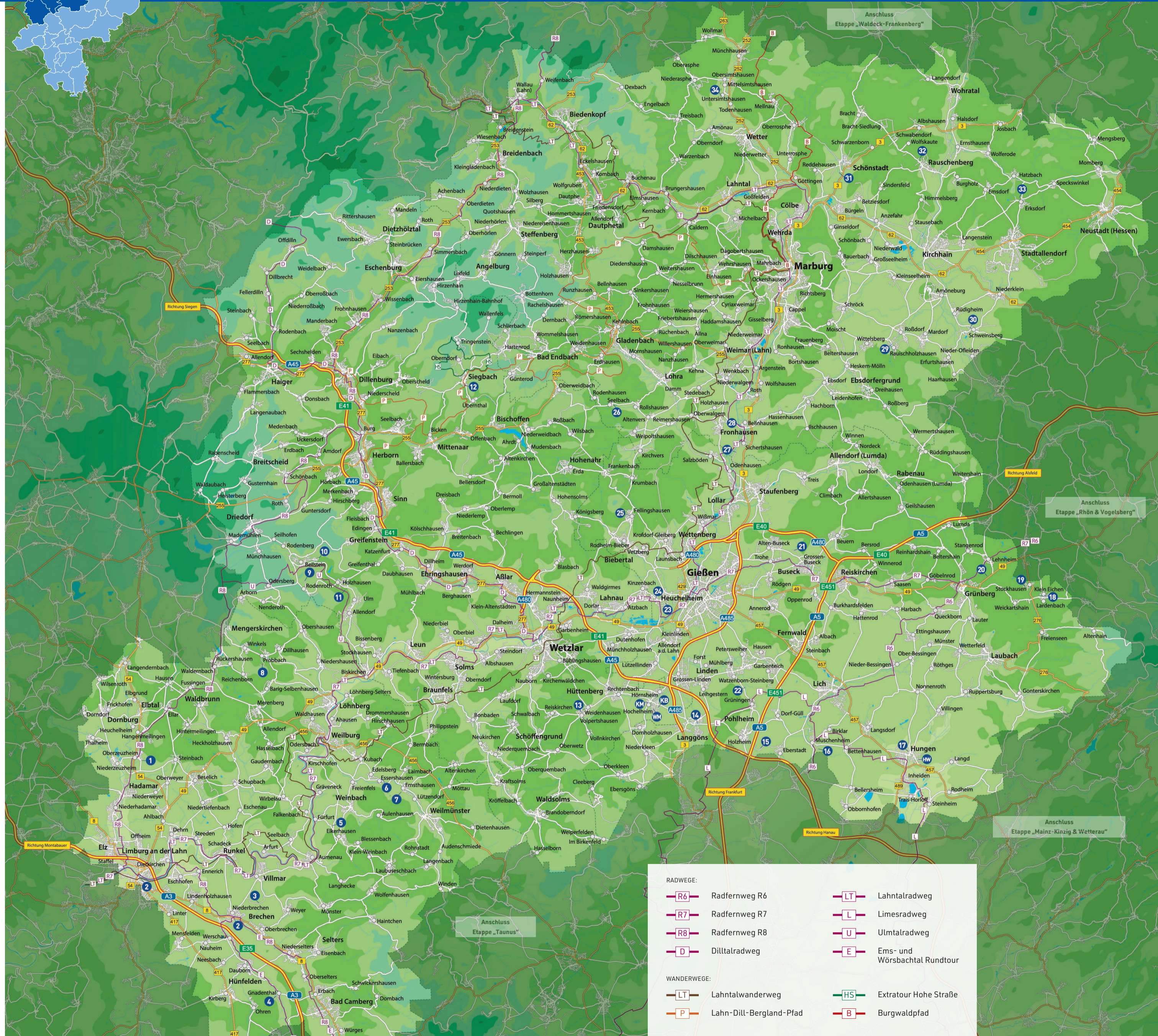
Landkreis Limburg-Weilburg
poststelle-al@limburg-weilburg.de
www.Landkreis-Limburg-Weilburg.de



LANDKREIS
MARBURG
BIEDENKOPF
FBLAER@marburg-biedenkopf.de
www.marburg-biedenkopf.de



Weitere Informationen zum regionalen Einkaufen finden Sie in der RegioApp: www.regioapp.org



- 1 Hof Kapellenblick - Stähler GbR
Hadamar - Oberzeuzheim
 - 2 Eismanufaktur Niederbrechen
Brechen - Niederbrechen
 - 3 Barmbacher Milchtankstelle - Hof Barmbach
Brechen - Niederbrechen
 - 4 Hofgut Gnadenthal
Hünfelden - Gnadenthal
 - 5 Elkenhof
Weinbach
 - 6 GbR-Müller-Essershausen
Weilmünster - Essershausen
 - 7 Rathsbacher Hof
Weilmünster - Ernsthäuser
 - 8 Käserei - Elisabethenhof
Mengerskirchen - Probbach/Westerwald
 - 9 Hofgut Rodenroth GbR
Greifenstein
 - 10 Wendeline Milchschaafhof
Greifenstein - Beilstein
 - 11 Sonnenhof GbR
Greifenstein - Holzhausen
 - 12 Siegbacher Ziegenhof
Siegbach - Eiseroth
 - 13 Heimatmuseum Hüttenberg im Goethehaus
Hüttenberg - Volpertshausen
 - 14 Ziegenkäsemanufaktur Steffens
Langgöns
 - 15 Gärlach Eis
Lich
 - 16 Muschenheimer Weidehof
Lich - Muschenheim
 - 17 Hungener Käsecheune
Hungen
 - 18 Klein-Eichener Hofkäserei
Grünberg - Klein-Eichen
 - 19 Erlebnisbauernhof Diehl
Grünberg - Stockhausen
 - 20 „Die Ziegelhütte“ Diehl & Schlosser GbR
Grünberg
 - 21 Sonnenhof Buseck
Buseck
 - 22 Schulbauernhof Limeshof - Häuser GbR
Pohleim
 - 23 Milchtankstelle Klug GbR
Heuchelheim
 - 24 Marktschänke & Heuhotel Heuchelheim
Heuchelheim
 - 25 Landgasthof zum Dünsberg beim Paul
Biebental - Fellingshausen
 - 26 Seelbacher Ziegenkäserei
Lohra - Seelbach
 - 27 Hofgut Friedelhausen
Lollar
 - 28 Jung's Automatenhütte
Fronhausen - Bellnhausen
 - 29 Biolandhof Duske
Ebsdorfergrund - Rauschholzhausen
 - 30 Biohof Metz
Stadallendorf - Schweinsberg
 - 31 die Fleckenbühler Hofcafé & Hofkäserei
Cöbe - Schönstadt
 - 32 Damm's Hof
Rauschenberg
 - 33 Trier GbR
Stadallendorf - Erksdorf
 - 34 Hof am Rücken - Lölkes GbR
Münchhausen
-
- HW Hochwald Foods GmbH Milchwerk Hungen
Hungen
- WM Käserei Wilhelm Mack IV
Hüttenberg
- KB Käserei Heinrich Birkenstock GmbH
Hüttenberg
- KM Käserei Mack GmbH & Co. KG
Hüttenberg

RADWEGE:

- Radfernweg R6
- Radfernweg R7
- Radfernweg R8
- Dilltalradweg
- Lahntalradweg
- Limesradweg
- Ulmtalradweg
- Ems- und Wörsbachtal Rundtour

WANDERWEGE:

- Lahntalwanderweg
- Extratour Hohe Straße
- Lahn-Dill-Bergland-Pfad
- Burgwaldpfad